



# OHJAAJAN OPAS

**JEKKU-OSAAMISYMPÄRISTÖÖN**

Vipuvoimaa  
EU:lta  
2014–2020



Prizztech



SATAEDU

**Open Platform Entrepreneurship Education for Future Work**

# TERVETULOA KÄYTTÄMÄÄN JEKKUA!

Nuorten kiinnostus yrittäjyyttä kohtaan on kasvava. Yrittäjyys liiketoimintana on nuorille opiskelijoille kuitenkin paikoin vielä liian abstrakti, ja laaja-alaiset yrittäjyydessä tarvittavat valmiudet eivät konkretisoidu opiskelijalle selkeästi.

Yrittäjyydestä jo kiinnostuneelle kohderyhmälle on olemassa oppimateriaalia ja tukipalveluja, jotka nämä nuoret halutessaan ja sisäisen motivaation ohjaamana myös löytävät. Näitä nuoria on kuitenkin vähän ikäluokan kokoon suhteutettuna.

Toisen asteen opiskelijan näkökulmasta yrittäjyys onkin usein vain aihepiiristä kiinnostuneiden opiskelijoiden ulottuvilla. Vaikka nuoret saattavat opiskella yrittäjyyttä osana opintojaan, opit jäävät helposti irrallisiksi ilman sisäistä motivaatiota tai ajatusta yrittäjyysvalmiuksien tarjoamista mahdollisuuksista, jotka ulottuvat myös työelämään ja harrastuksiin laajemminkin.

JEKKU-osaamisympäristö syntyi tästä tarpeesta. JEKKUN perustana on itsetuntemukseen perustuvan yrittäjämäisen osaamisen kehittäminen, ja osaamisympäristön sisällöt on kohdennettu nimenomaan aihealueisiin, joista on toistaiseksi olemassa vain vähän tai ei juuri lainkaan perustason materiaalia.

JEKKUsta löytyvät työkalut itsetuntemuksen lisäämisen, projektinhallinnan, ideoinnin ja siihen perustuvan lisäarvon tuottamisen sekä verkostoitumisen tueksi. Tavoitteena on kehittää oppijoiden osaamista tavalla, jota opettajat ovat kaivanneet – missä tahansa oppiaineessa.

**“JEKKU täyttää juuri sen aukon, mihin tällä hetkellä ei ole materiaalia.”**

*Lukion opinto-ohjaaja*

## OPPAAN SISÄLTÖ

**MIKÄ JEKKU? 2**

**KUKA HYÖTYY JEKKU-TEHTÄVIEN TEKEMISESTÄ? 4**

**MILLÄ OPPITUNNEILLA JEKKUA VOI KÄYTTÄÄ JA MITEN? 5**

**JEKKUN AIKATAULUTTAMINEN KURSSEILLA 6**

**JEKKUN SISÄLLÖT TUKEVAT LUKION OPETUSSUUNNITELMIA 7**

**JEKKUN SISÄLLÖT TUKEVAT AMMATILLISEN KOULUTUKSEN PERUSTEITA 8**

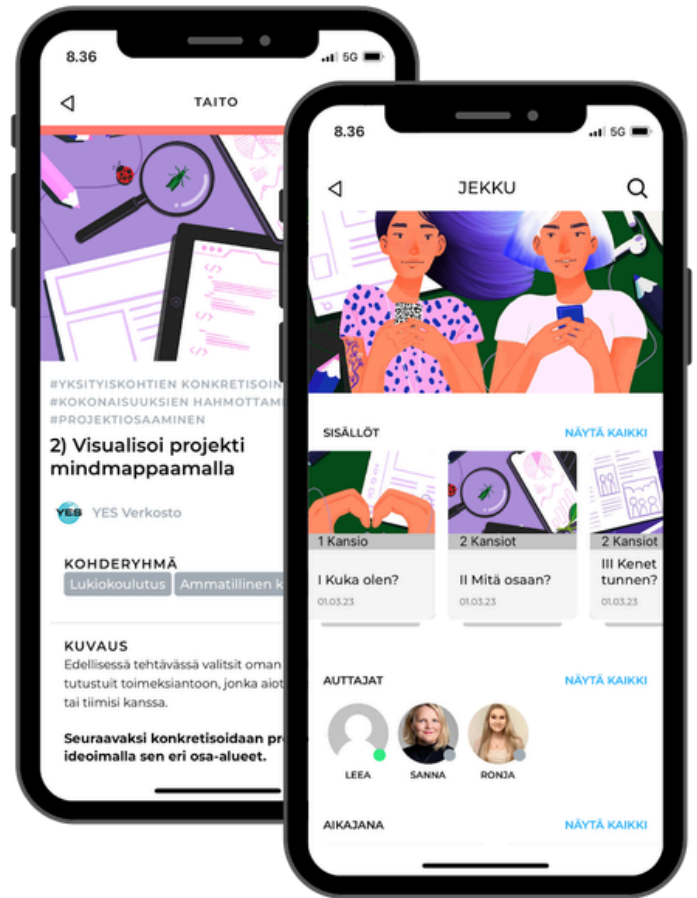
# MIKÄ JEKKU?

JEKKU on yhdessä toisen ja korkea-asteen opiskelijoiden, opetushenkilöstön, työelämän edustajien sekä yrittäjien kanssa kehitetty täysin uudenlainen osaamisympäristö, jossa oppijat voivat tunnistaa, kehittää ja sanoittaa omaa työelämä- ja yrittäjyysosaamistaan.

**JEKKU toimii yhteisöllisesti, mikä mahdollistaa vuorovaikutuksen ja verkostoitumisen muiden palvelun käyttäjien kanssa.** Osaamisympäristössä korostuu oppijan oma vastuu tekemisestään.

JEKKUn sisällöt perustuvat eurooppalaiseen yrittäjyystaitojen viitekehykseen (EntreComp) ja ne tukevat toisen asteen koulutuksen opetus-suunnitelmia ja koulutustavoitteita.

JEKKU tekee näkyväksi opiskelijoiden osaamista ja innostaa nuoria oman osaamisen kehittämiseen koko opiskelunsa ajan.



## JEKKUN OSAAMISKOKONAISUUDET

JEKKU-tehtävät jakautuvat kolmeen ryhmään:

### 1. KUKA OLEN?

*Itsetuntemus ja unelmointi, 4 tehtävää*

### 2. MITÄ OSAAN?

*Projektiosaaminen, 8 tehtävää*  
*Yrittäjyysosaaminen, 6 tehtävää*

### 3. KENET TUNNEN?

*Verkosto-osaaminen, 5 tehtävää*  
*Mitä teet seuraavaksi?*

**“JEKKUn rakenne auttaa opettajaa ja tuo projektien opettamiseen toivotun työkalun.”**

*Lukion opettaja*

# JEKKU TOIMII SEKÄ SOVELLUKSESSA ETTÄ SELAIMESSA

JEKKU-osaamisympäristö toimii Emill-palvelussa, jossa osallistujat löytävät verkoston ja yhteisön, jonka kanssa jakaa niin osaamisen kuin oppimisen kokemuksia.

Emill-palvelu on suunniteltu mobiililaitte edellä eli parhaimman kokemuksen saa, kun sen lataa sovelluksena omaan älypuhelimeseen. JEKKUa voi käyttää myös vain selaimella.

## NÄIN OTAT JEKKUN KÄYTTÖÖN

JEKKUn käyttö on helppoa oppijaryhmien kanssa, sillä kirjautuminen tapahtuu aina sähköpostilinkin avulla ilman erikseen muistettavaa salasanaa.

Tilin tekemistä varten jokainen käyttäjä tarvitsee oman sähköpostiosoitteen. Jos osaamisympäristöä tahdotaan käyttää sovelluksena, oppija tarvitsee myös oman kännykän.

Ensimmäinen kirjautuminen JEKKUun tapahtuu aina selaimen kautta. Käyttö aloitetaan luomalla tili täällä:

<https://app.emill.fi/join/invite/nk7aAE17>

Linkin takaa avautuu kaksi välilehteä, *Sign up* ja *Sign in*. Uudet käyttäjät valitsevat *Sign up* eli uuden tilin luomisen. Avautuvaan kenttään syötetään oma nimi, sähköpostiosoite ja käyttäjänimi (vapaaehtoinen). Lopuksi klikataan *Create account*.

Kun tili on luotu, annettuun sähköpostiosoitteeseen saapuu kirjautumislinkki JEKKU-osaamisympäristöön ja käytön voi aloittaa.

Sähköpostiviesti tulee osoitteesta **Emill Info**. Jos viestiä ei näy, kannattaa tarkistaa sähköpostiohjelman roskapostikansio.

## JEKKU TOIMII SUOMEKSI JA ENGLANNIKSI

JEKKUn englanninkielisen ohjaajan oppaan voit ladata täältä:

<https://yesverkosto.fi/en/materiaalit/jekku-virtual-learning-environment>

## JEKKUN KÄYTTÖ JATKOSSA

Kun tili on luotu JEKKUun, jatkossa kirjautuminen tapahtuu pyytämällä kirjautumislinkki omaan sähköpostiin samasta paikasta:

<https://app.emill.fi/join/invite/nk7aAE17>

Kaikkia tietoja ei tarvitse enää syöttää, vaan nyt *Sign in* -kohtaan syötetään vain oma sähköpostiosoite.

**Kirjautumislinkki pyydetään siis uudelleen jokaisella kerralla, kun JEKKUa käytetään.** Näin kirjautuminen isoillakin ryhmillä tapahtuu nopeasti, kun salasanojen unohtelemiset eivät hidasta aloittamista.

# KUKA HYÖTYY JEKKU-TEHTÄVIEN TEKEMISESTÄ?

JEKKUa voivat käyttää melkeinpä minkäikäiset nuoret tai vanhemmatkin oppijat, jotka ovat kiinnostuneita JEKKUn aiheista.

Teemat, joita JEKKUn tehtävissä käsitellään, auttavat kehittämään tärkeitä metataitoja, joita tarvitaan nyt ja entistä enemmän tulevaisuudessa - **itsensäjohtaminen, projektiosaaminen ja verkostoitumistaidot** ovat kaikille hyödyksi.

JEKKU on suunnattu **pääosin toisen asteen opiskelijoille lukioihin sekä ammattikouluihin**. JEKKUn helpoimpia tehtäviä voi myös hyödyntää esimerkiksi perusopetuksen yläluokilla ohjatusti. Sovellusmahdollisuuksia on monia.

**“JEKKU huomioi myös erityiset oppijat, mm. ulkoasu, selkeät sisällöt ja ohjeet, vaiheistaminen, tehtävään kuluva aika on ohjeistettu jne.”**

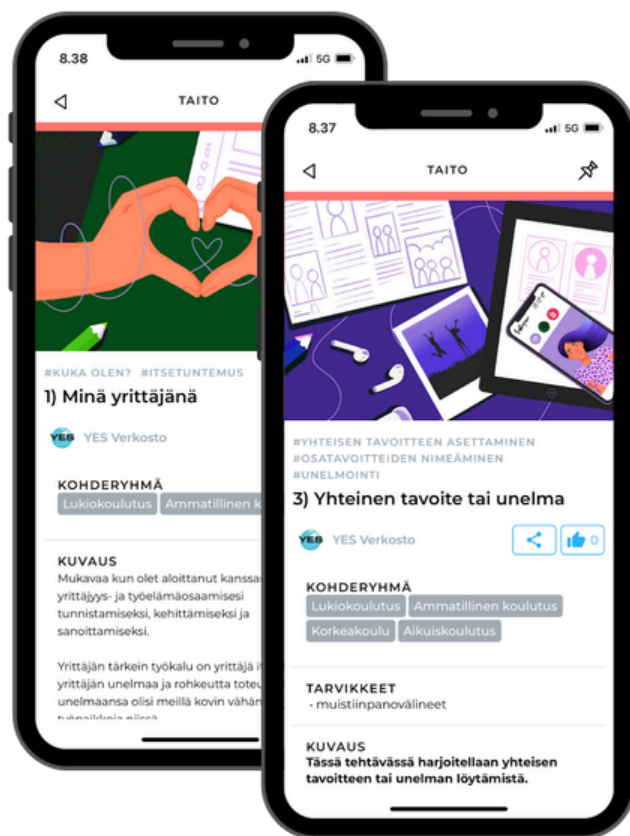
*Ammatillisen koulutuksen erityisopettaja*

## ITSENÄISESTI TAI RYHMÄSSÄ

JEKKU-tehtävät voi tehdä täysin itsenäisesti tai pienissä ryhmissä. Verkosto-osaamisen osion tehtävissä tarvitaan pari tai pienryhmä.

JEKKU-tehtäviä tehdessä ryhmän koolla ei ole juuri väliä, vaan tehtäviä voidaan tehdä soveltaen suuremmissakin oppijaryhmissä, kun opiskelijoita jaetaan pienempiin ryhmiin.

Jos JEKKU-tehtäviä päätetään tehdä siten, että opiskelija tekee tehtäviä itsenäisesti, opiskelijan taitotaso ja tehtäväkokonaisuus vaikuttavat siihen, kuinka paljon ohjausta tarvitaan.



# MILLÄ OPPITUNNEILLA JEKKUA VOI KÄYTTÄÄ JA MITEN?

JEKKUa on mahdollista soveltaa monipuolisesti eri oppitunneilla. JEKKU sopii hyvin esimerkiksi lukion yrittäjyyskurssin sisällöksi, mutta sen osa-alueita kannattaa hyödyntää kaikissa oppiaineissa.

## OPINTO-OHJAUKSESSA

JEKKUn tehtäväpolun kautta rakentuva osaamisen sanoittaminen ja oppijan oma osaamisprofiili ovat hyödyllisiä opinto-ohjauksen työkaluja.

## TIIMITYÖSKENTELYSSÄ

Etenkin JEKKUn projekti- ja verkosto-osaamisen tehtävät on suunniteltu hyödynnettäväksi myös tiimityöskentelyn tukena.

## YRITTÄJYYS- JA TYÖELÄMÄOPINNOISSA

JEKKUn tehtävät vastaavat kysymyksiin siitä, millaista osaamista yrittäjällä on oltava ja mistä lähteä liikkeelle ennen kuin liikeidea on kirkas. Tehtävät soveltuvat käytettäväksi opintoihin, joissa valmistaudutaan yrittäjyyteen ja työelämään, esimerkkinä yhteiskunnalliset aineet ja yrittäjyysopinnot.

## TEHKÄÄ OPINNOISTA PROJEKTI!

JEKKUn projektiosaamisen kokonaisuutta voi hyödyntää millä tahansa oppitunnilla tai kursilla.

Esimerkiksi kieliopinnoissa tietyn asian oppimisesta voi tehdä projektin, jota voidaan edistää koko kurssin ajan. JEKKUn pilottivaiheessa testasimme onnistuneesti projektointia maahanmuuttajanuorten suomen kielen oppimisen tukena.

- Projektiosaamisen kokonaisuudessa aluksi määritetään projekti, visualisoidaan se sekä asetetaan tavoite.
- Myöhemmissä vaiheissa muun muassa laaditaan aikataulu, ratkaistaan ongelmat sekä arvioidaan projektin onnistumista ja tehdään mahdollisesti parannuksia projektisuunnitelmaan.

Projektiosaamisen kokonaisuutta voi hyödyntää missä tahansa aiheessa, joka on projektoitavissa. Kun opittavasta asiasta tehdään projekti, tekee se oppimisesta mielenkiintoisempaa, tavoitteellisempaa ja syvällisempää.

**“JEKKU on selkeä ja helppo käyttää.”**

*Opiskelija*



## JEKKUN AIKATAULUTTAMINEN KURSSEILLA

JEKKUa voi hyödyntää kurssin aikana periaatteessa niin paljon tai vähän kuin haluaa. Tehtävät voivat olla käytössä kerran intensiivisemmin tai koko kurssin ajan esimerkiksi 1–2 tunnin ajan viikossa.

### ESIMERKKI: JEKKUN HYÖDYNTÄMINEN S2 SUOMI TOISENA KIELENÄ -OPINTOJEN PROJEKTOINNISSA

Alla on yksinkertaistettu esimerkki JEKKUN projektiosaamisen kokonaisuuden hyödyntämisestä lukiokurssin (S2) sisältöjen oppimisen tukena, opetussuunnitelman mukaisen sisällön rinnalla.

Ryhmä oli suomen kielen taidoiltaan hyvin heterogeeninen. Kurssisisältöä täydentävästä sisällöstä ja oppijan ajatellun työmäärän lisääntymisestä huolimatta väli- ja loppukokeen tehtävät päätettiin toteuttaa yhtä vaativina kuin yleensäkin.

Opiskelijoiden saama pistemäärä kurssilta vastasi arvosanaa 8+, ja opettajan arvion mukaan projektimuotoinen suomen kielen opiskelu sopii monentasoisille oppijoille.

Pvm.	OPS	Projekti
11.4.	Aloittelu	Kirjautuminen, projektin idea
13.4.	Proosan henkilöt	Aseta tavoite, laadi aikataulu
17.4.	Proosan kerronta	
18.4.	Proosan tulkinta	Keskustelua projektista
20.4.	Runon rakenne	
24.4.	Runon tulkinta	
25.4.	Kielikuvia	Ratkaise ongelmat
27.4.	Kaunokirjallinen siteeraus	
2.5.	Välitesti	
4.5.	Draaman kaari	Itsearviointia

Lue lisää: <https://www.pori.fi/kasvatus-ja-koulutus/lukio/porin-lukio/yhteistyö/porin-lukion-kehittämishankkeet/koulutusaste-korkeammaksi-myös-satakunnassa/suomen-kielen-opiskelijat-projektinhallintaa-opettelemassa>

# JEKKUN SISÄLLÖT TUKEVAT LUKION OPETUSSUUNNITELMIA

JEKKU on linjassa lukion opetussuunnitelman kanssa. JEKKUn avulla opetussuunnitelmaan sisällytetyt työelämävalmiudet kehittyvät muun muassa vuorovaikutusosaamisen, elämäntalouden- ja itsensäjohtamistaitojen sekä oman osaamisen kehittämisen kautta.

Lukio-opetuksen läpileikkaavina tavoitteina on opettaa vuorovaikutus- ja ilmaisutaitoja, oppimaan oppimisen taitoja sekä auttaa nuorta tuntemaan omia vahvuuksiaan ja kehittymistarpeitaan oppijana. Näitä taitoja on mahdollista tehostaa JEKKUn tehtäväkokonaisuuksien avulla. Parhaimmillaan JEKKU tukee kokonaisvaltaisesti etenkin laaja-alaisen osaamisen kehittymistä.

## HYÖDYNÄ JEKKUA ESIMERKIKSI NÄILLÄ KURSSEILLA:

**ÄI9 VUOROVAIKUTUS:** verkosto-osaamisen kokonaisuus

**MAA9 TALOUSMATEMATIIKKA:** tukemaan talouden suunnittelu- ja yrittäjyystaitoja esimerkiksi projektiosaamisen tehtävien avulla

**YH2 TALOUSTIETO:** esimerkiksi yrittäjyysosaaminen, projektiosaaminen

**ET1 MINÄ JA HYVÄ ELÄMÄ:** itsetuntemuksen kokonaisuus

**TE1 TERVEYS VOIMAVARANA:** itsetuntemus (erityisesti voimavaratehtävät)

**MU1 TAI MU2:** projektiosaaminen: projekti tukemaan kurssin syventävää osaamista

**OP1 JA OP2:** erityisesti itsetuntemuksen kokonaisuus, yrittäjyysosaaminen

## **JEKKUN SISÄLLÖT TUKEVAT AMMATILLISEN KOULUTUKSEN PERUSTEITA**

Pilottivaiheen aikana JEKKUn sisältöjen soveltuvuutta ammatillisen koulutuksen sisältöihin testattiin seuraavien opintojen yhteydessä:

- Yrittäjyys ja yrittäjämäinen toiminta
- Liiketalouden ja yrittäjyyden aikuisopiskelijat
- Yhteiskunnalliset aineet
- Opinto- ja uraohjaus

JEKKU osoittautui hyväksi työkaluksi yrittäjyyden alkutaipaleelle ja oman liikeidean kehittelyn tueksi. Lisäksi opettajat kokivat JEKKUn käytön lisänneen omaa osaamista opettajana.

***"Uudenlainen ja erilainen lähestymiskulma itsetuntemus- ja verkostoitumisaiheisiin sekä niiden harjoitteluun."***

***"Edistää oppijan omaa osaamisensa tunnistamista."***

***"Erinomainen oppimateriaali ja oppimisen sekä erityisen ohjauksen tuki yrittäjyyskasvatukseen."***

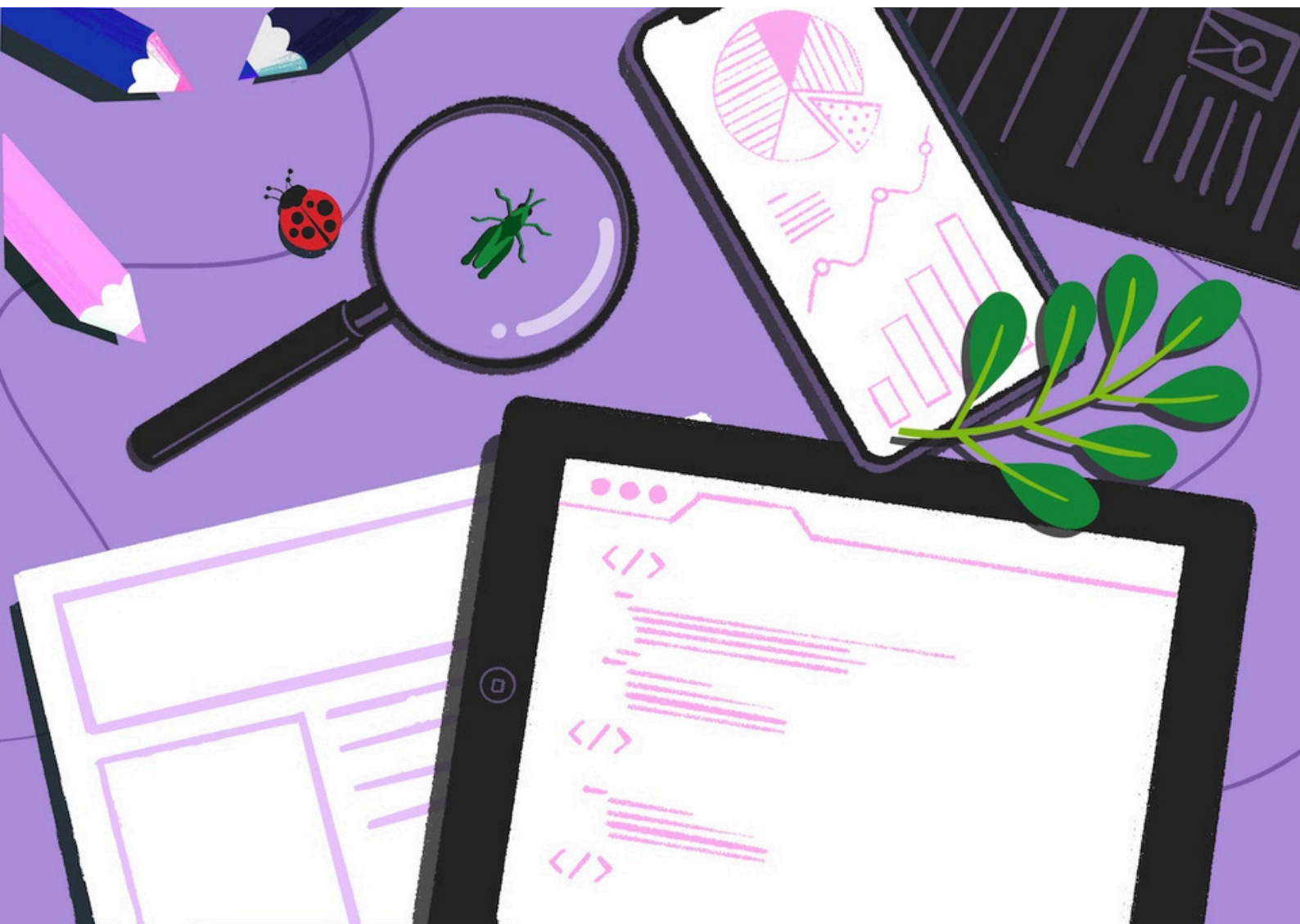
*Ammatillisen oppilaitoksen opettajajien kokemuksia*



## LISÄTIEDOT

JEKKU-osaamisympäristö kehitettiin ESR-rahoitteisessa Open Platform Entrepreneurship Education for Future Work -hankkeessa, jossa mukana olivat Valtakunnallisen YESin lisäksi Prizztech Oy ja Satakunnan koulutuskuntayhtymä Sataedu.

[yesverkosto.fi/materiaalit/jekku](https://yesverkosto.fi/materiaalit/jekku)



# YES-VERKOSTO TUKEE YRITTÄJYYSKASVASTUKSEN KEHITTÄMISESSÄ

YES on Suomen johtava yrittäjyyskasvatuksen asiantuntijaverkosto. YES-verkosto yhdistää eri toimijat rakentamaan vaikuttavaa yrittäjyyskasvatusta, joka tuottaa osaamista, hyvinvointia ja elinvoimaa. Tarjoamme tukea ja mahdollisuuksia osaamisen kehittämiseen kunnille, oppilaitoksille ja muille yrittäjyyskasvatustoimijoille. Tutustu palveluihimme:

## VALMENNUKSET JA TAPAHTUMAT

YES-verkosto tarjoaa yrittäjyyskasvatuksen valmennuksia ja työpajoja opetus- henkilöstölle, oppilaitoksille ja kunnille, sekä erilaisia yrittäjyyskasvatukseen liittyviä tapahtumia. Kaikki tulevat valmennukset ja tapahtumat löydät YESin tapahtumakalenterista:

<https://yesverkosto.fi/tapahtumat>

## YES-VERKOSTON MATERIAALIT

Lisää maksuttomia yrittäjyyskasvatuksen materiaaleja löydät osoitteesta:

<https://yesverkosto.fi/materiaalit>.

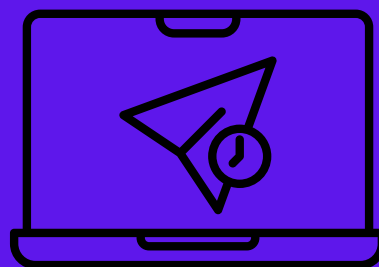
## MUKAAN YES-VERKOSTOON?

Me YES-verkostossa uskomme, että yrittäjyyskasvatusta tehdään yhdessä eri toimijoiden kesken. Tällöin yrittäjyyskasvatus ei jää yksittäiseksi, irralliseksi toimenpiteiksi tai yksittäisen opettajan työksi. YES tarjoaa tilaisuuksia verkostoitumiseen niin yksittäisille henkilöille kuin organisaatioille. Lue lisää:

<https://yesverkosto.fi/verkostoyhteistyö>

**TILAA YES-UUTISKIRJE:**

<https://yesverkosto.fi/uutiskirje>



yesverkosto.fi

